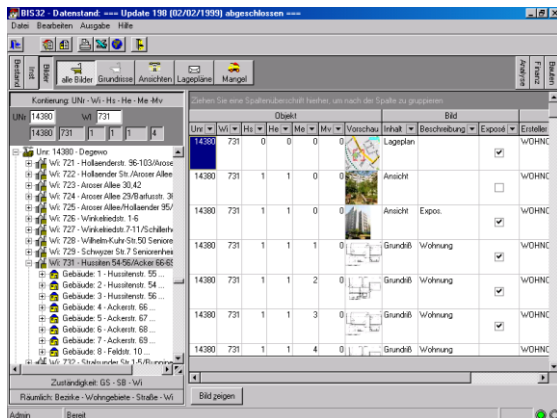


Informationssysteme für die Wohnungswirtschaft

BIS32 Bestandsinformationssystem Bilddatenbank

Grafische Informationen über das Produkt sind unverzichtbarer Bestandteil jeder Marketing- oder Vertriebsaktion. Genauso mühsam wie der Aufbau dieser Informationen ist die Pflege und die Aktualisierung dieser Bilder in engem Kontext mit den Bestandsdaten. Diese Lücke füllt die BIS32 Bilddatenbank, die als Standardprodukt alle grafischen Informationen zum Bestand pflegt und speichert. Hierbei ist es gleichgültig, ob es sich um Wirtschaftseinheiten, Häuser, Wohnungs- oder Mieterinformationen handelt: zu jeder Gliederungsebene können beliebig viele Bilder abgespeichert werden.



Eingebettet in die gewohnte Oberfläche von BIS32 können alle Bild- und Objektinformationen abgerufen und verwertet werden. Es ist gleichgültig, ob es sich hierbei um Grundrisse, Ansichtsbilder, Versicherungs- oder Vandalismusschäden handelt: die Bilddatenbank beherbergt alle Grafiktypen und differenziert sowohl nach der Zuordnung (WIE, ME, Mieter) als auch nach der Eigenschaft (Lageplan, Grundriss, Ansichtsfoto, etc.).

Die Bilddatenbank ist entweder eng mit dem eigenen Bestand verbunden oder verfügt über eine eigene Systematik zur Abbildung der Bestandsinformation. Auf der anderen Seite sind alle grafischen Objekte über Standardschnittstellen der Windows Systeme zugänglich und können somit leicht in andere Programme eingebunden werden.

Aktuelle Vertriebsunterlagen

Aktuelle und ansprechende Informationen über freien Wohnraum für den Direktvertrieb und für die Präsentation im Internet lassen sich schnell und kostengünstig herstellen. Nach Auswahl der freien Wohnung wird auf Wunsch ein Exposé erzeugt:

WOWIBE

Wedding Hussitenstr. 55 13355 Berlin Mietobjekt-Nr.: 14380-0731-0012	ZUHAUSE IN UND UM BERLIN WOHNUNGSANGEBOT
Objektdaten Wohnfläche: 105,48 m ² Zimmer (ganze/halbe): 3/0 Lage: 5. OG rechts Ausgangsmiete: 367,33 EUR Betriebskosten: 219,22 EUR Heizkosten: 78,97 EUR Gesamtmiete: 665,52 EUR	
Ausstattung Küche, Bad, WC, Balkon, Warmwasser, Zentralheizung, Einbauelemente	Grundriß (460 cm unverb. d. d. d.) 
Lagedetails Einkaufsmöglichkeiten im Nahbereich, Kindergartennähe, Park-/Grünflächen in der Nähe, Spielplatz auf dem Grundstück	
Kundenzentrum Wedding Brunnenstrasse 7 13355 Berlin Öffnungszeiten: Di 9:00 - 12:00; Fr 8:00 - 12:00 Mi 13:00 - 15:00 Ansprechpartner: Frau Lange Tel.: 030 / 26123 - 672 Fax: 030 / 26123 - 651 eMail: Lange@wowibe.de WWW: http://www.wowibe.de	

Alle grafischen Elemente sind frei platzierbar und können in jeder beliebigen Kombination und Auflösung zusammengesetzt werden. So werden z.B. für die Präsentation im Internet die Bilder so verändert, dass sie den grafischen Anforderungen des Internets entsprechen.